

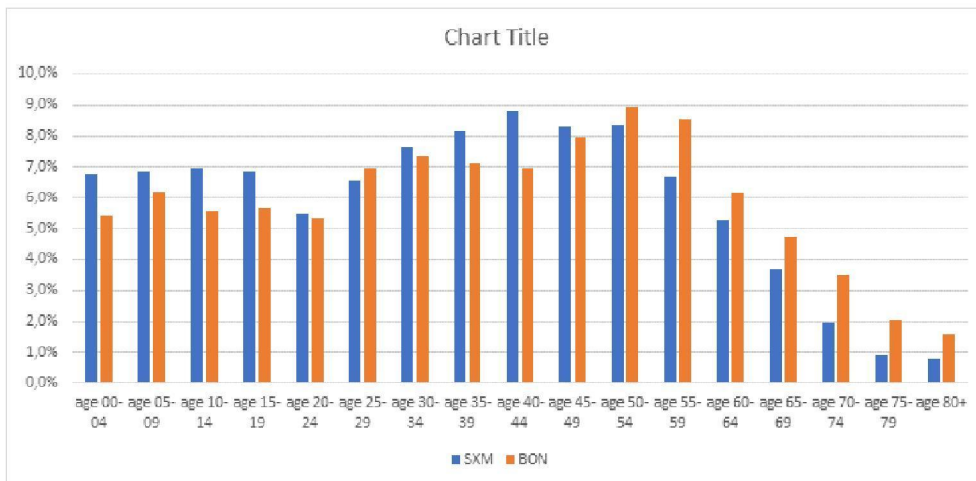
To: (10)(2e) [redacted] (10)(2e) [redacted]@rivm.nl
From: (10)(2e) [redacted]
Sent: Thur 4/2/2020 8:29:52 AM
Subject: RE: scenarios voor de Caribische eilanden
Received: Thur 4/2/2020 8:29:53 AM

Twee keer zoveel 70+, 25% meer 60+. Dat zijn verreweg de meeste IC-opnames

(10)(2e)

From: (10)(2e) [redacted]
Sent: 02 April 2020 10:28
To: (10)(2e) [redacted]
Subject: RE: scenarios voor de Caribische eilanden

Dus dit verschil in leeftijdstructuur verklaart helemaal het verschil in vraag capaciteit tussen bonaire en st maarten?



(10)(2e) (10)(2e)

(10)(2e) (10)(2e)

(10)(2e)

(10)(2e)
 (10)(2e)

DUBBEL

(10)(2e) (10)(2e)

(10)(2e) (10)(2e) (10)(2e) (10)(2e)

(10)(2e)

(10)(2e)

(10)(2e)

(10)(2e)

(10)(2e)

(10)(2e)

(10)(2e)

(10)(2e)

(10)(2e)

DUBBEL

(10)(2e)

(10)(2e)

(10)(2e)

(10)(2e)

(10)(2e)

(10)(2e)

(10)(2e)

(10)(2e)
(10)(2e)

DUBBEL

(10)(2e)

(10)(2e)

(10)(2e)

(10)(2e)

(10)(2e)
(10)(2e)

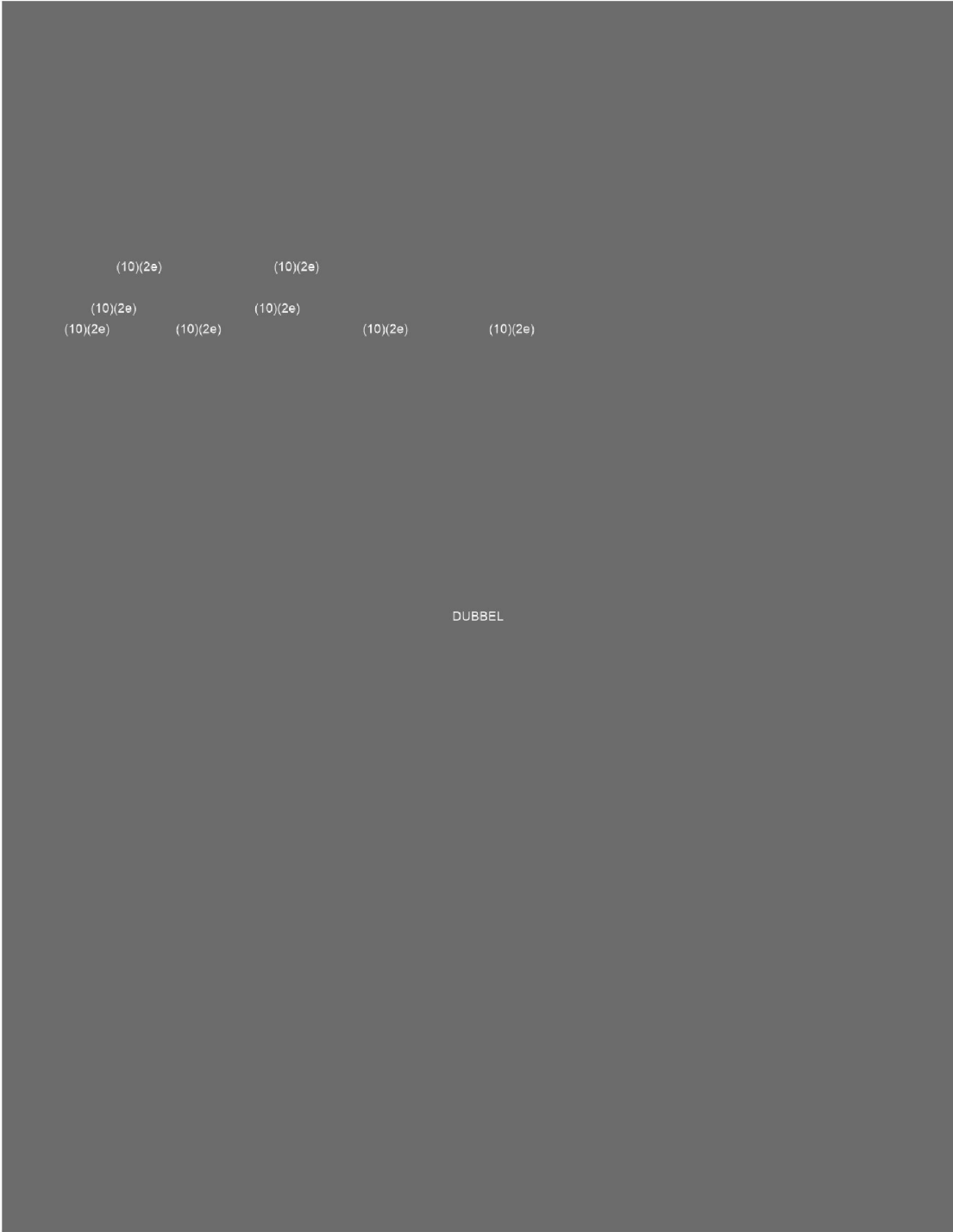
(10)(2e)

(10)(2e)

(10)(2e)
(10)(2e)

(10)(2e)

(10)(2e)



(10)(2e)

(10)(2e)

(10)(2e)

(10)(2e)

(10)(2e)

(10)(2e)

(10)(2e)

(10)(2e)

DUBBEL